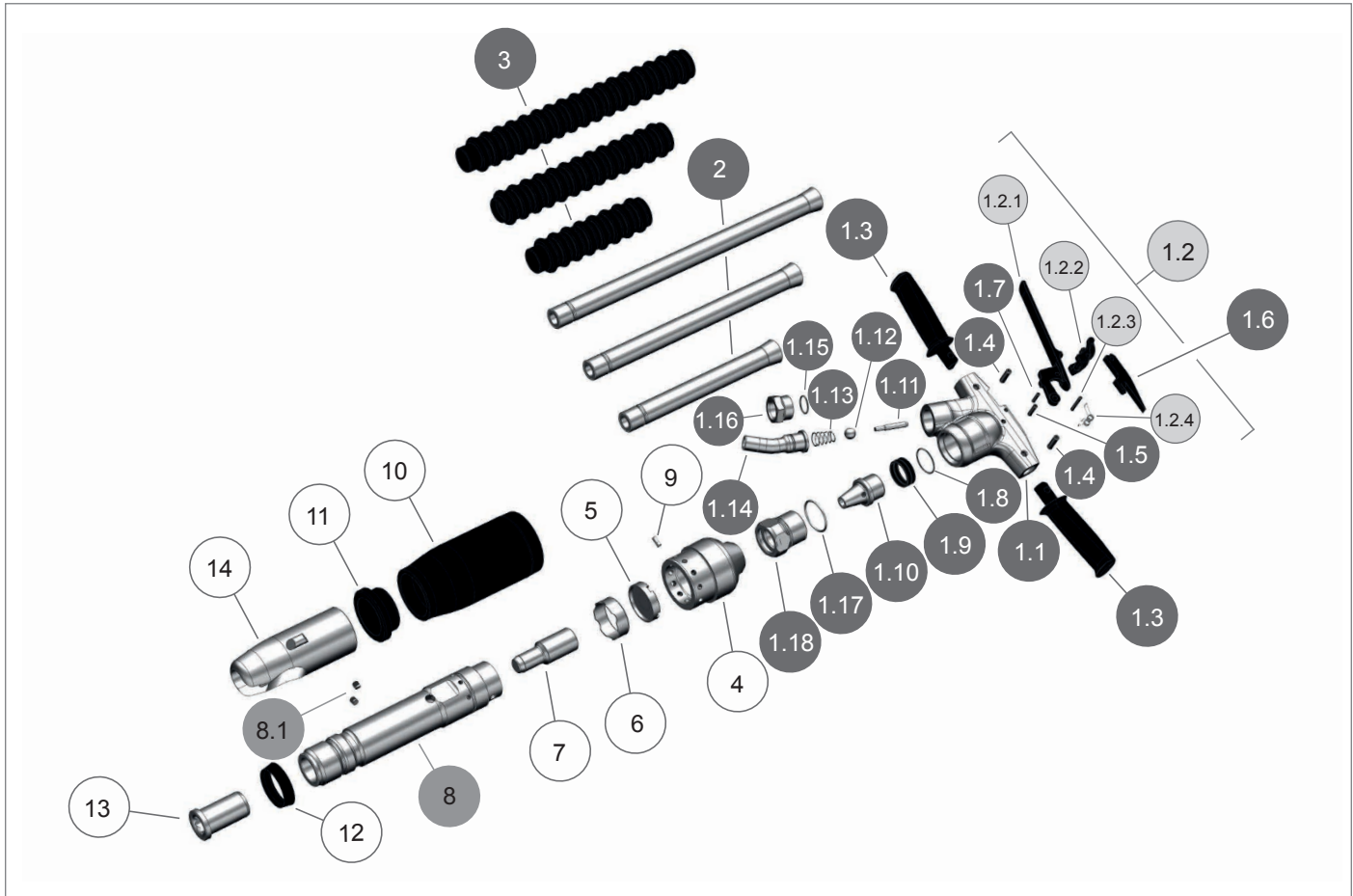


Spatenhammer / Spade hammer				BS9 TK	
Benennung	Denomination	Artikelnr. Partno.	Pos.	Stk. pcs.	
Griffkörper komplett	Handle body complete	3-000-000-27982	1	1	
Griffkörper	Handle body	1-000-000-85134	1.1	1	
Drückersicherung komplett	Safety trigger complete	3-000-000-27822	1.2	1	
Drücker	Trigger	1-000-000-85227	1.2.1	1	
Sicherungsbügel	Securing bracket	1-000-000-69711	1.2.2	1	
Spannstift	Dowel pin	1-000-000-74363	1.2.3	1	
Schenkelfeder	Leg spring	1-000-000-69693	1.2.4	1	
Griff	Lever	1-000-000-76718	1.3	2	
Spannstift	Dowel pin	1-000-000-68266	1.4	2	
Spannstift	Dowel pin	1-000-000-71723	1.5	1	
Drückeranschlag	Trigger stop	1-000-000-85133	1.6	1	
Spannstift	Dowel pin	1-000-000-71802	1.7	1	
O-Ring	O-Ring	1-000-000-68347	1.8	1	
Spannelement	Clamping element	1-000-000-68242	1.9	2	
Kegeladapter	Cone adapter	1-000-000-69672	1.10	1	
Ventilstift	Valve pin	1-000-000-68353	1.11	1	
Kugel	Ball	1-000-000-76052	1.12	1	
Druckfeder	Spring	1-000-000-76050	1.13	1	
Krümmmer komplett	Elbow complete	3-000-000-22081	1.14	1	
O-Ring	O-Ring	1-000-000-68291	1.15	1	
Anschlussmutter	Connecting nut	1-000-000-68263	1.16	1	
O-Ring	O-Ring	1-000-000-68348	1.17	1	
Spannmutter	Clamping nut	1-000-000-69665	1.18	1	
Rohr 300 mm	Pipe 300 mm	3-000-000-23790	2	1	



Spatenhammer / Spade hammer					BS9 TK
Benennung	Denomination	Artikelnr. Partno.	Pos.	Stk. pcs.	
Rohr 400 mm	Pipe 400 mm	3-000-000-23791	2	1	
Rohr 500 mm	Pipe 500 mm	3-000-000-23792	2	1	
Griffteil 300 mm	Handle piece	3-000-000-22120	3	1	
Griffteil 400 mm	Handle piece	3-000-000-22121	3	1	
Griffteil 500 mm	Handle piece	3-000-000-22122	3	1	
Zylinderadapter	Cylinder adapter	1-000-000-85529	4	1	
Deckel	Cover	3-000-000-22160	5	1	
Steuerring	Control ring	3-000-000-21211	6	1	
Kolben	Piston	3-000-000-21773	7	1	
Zylinder	Cylinder	3-000-000-28243	8	1	
König-Expander	König-expander	1-000-000-70218	8.1	2	
Sicherungsstift	Safety pin	1-000-000-71835	9	1	
Schalldämpfer	Silencer	1-000-000-70513	10	1	
Ring	Ring	1-000-000-68172	11	1	
Sicherungsring	Safety ring	1-000-000-71780	12	1	
Meißelbüchse S22x82,5	Chisel bush S22x82,5	3-000-000-23296	13	1	
Kreuzschlitzhaltekappe	Open retainer cap	1-000-000-68540	14	1	