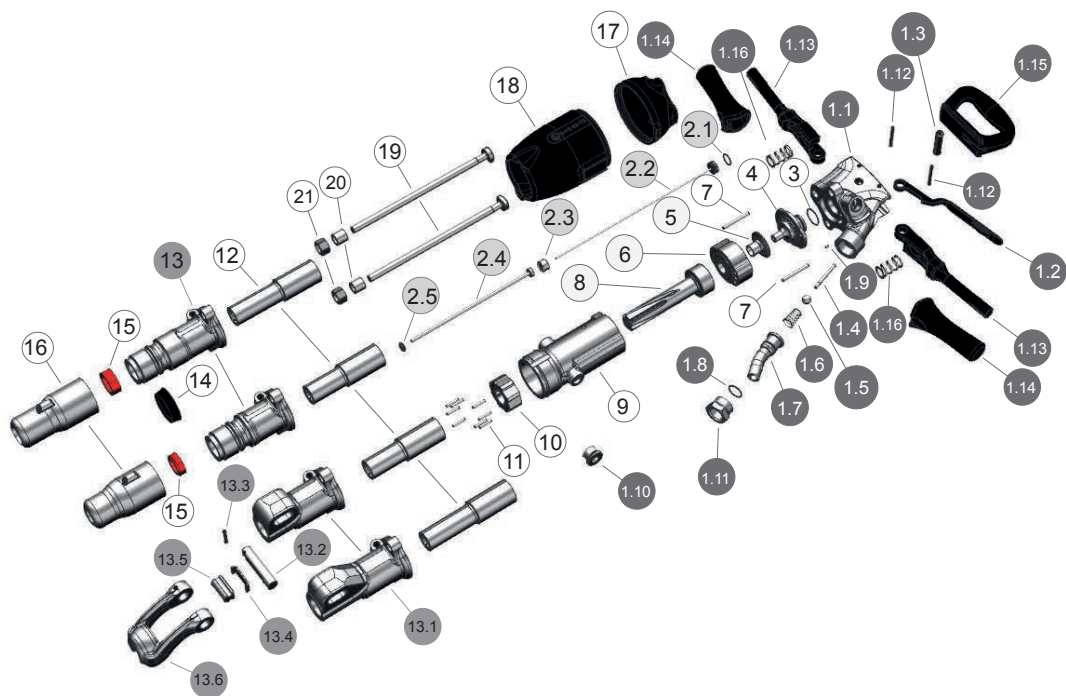


Bohrhämmer vibrationsged/ Drifters

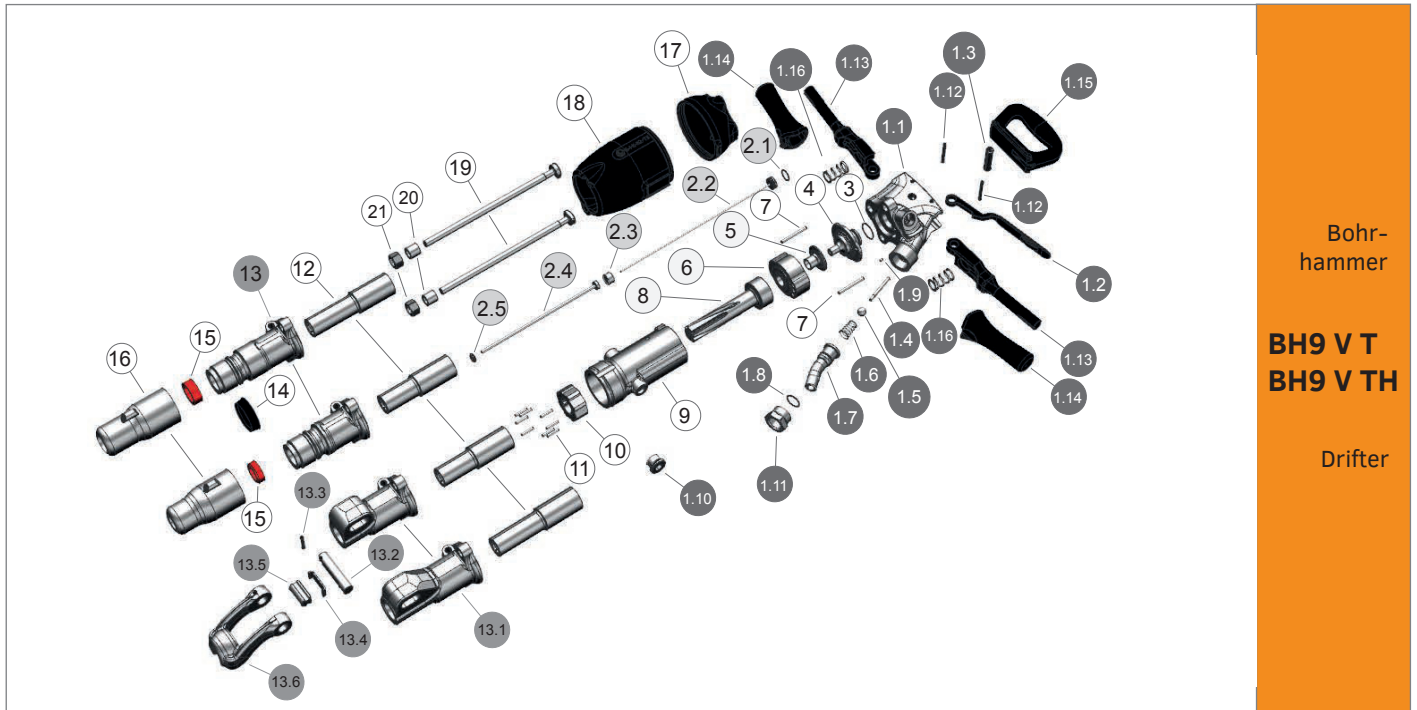
Bohr-
hammer

BH9 V T
BH9 V TH

Drifter



Benennung	Denomination	Artikelnr. Partno.	Pos.	Stk. pcs.	Listenpreis € Listprice €
Griffkörper komplett	Handle body complete	3-000-000-22293	1	1	1.275,10
Griffkörper	Handle body	3-000-000-22259	1.1	1	777,50
Drücker	Trigger	1-000-000-69659	1.2	1	28,60
Spannstift	Dowel pin	1-000-000-70581	1.3	1	16,00
Ventilstift	Valve pin	1-000-000-69549	1.4	1	13,70
Kugel	Ball	1-000-000-76052	1.5	1	9,80
Druckfeder	Spring	1-000-000-69581	1.6	1	28,60
Krümmern komplett	Elbow complete	3-000-000-22081	1.7	1	124,40
O-Ring	O-Ring	1-000-000-68291	1.8	1	1,90
Spannstift	Dowel pin	1-000-000-68888	1.9	1	2,00
Verschlusschraube	Locking screw	1-000-000-69965	1.10	1	25,80
Anschlussmutter	Connecting nut	1-000-000-68263	1.11	1	33,00
Spannstift	Dowel pin	1-000-000-69605	1.12	2	3,40
Griff	Lever	1-000-000-69547	1.13	1	131,00
Griffhülle	Lever casing	1-000-000-71238	1.14	1	19,90
Tragegriff	Carry handle	1-000-000-69597	1.15	1	42,00
Druckfeder	Spring	1-000-000-70485	1.16	1	15,50
Spülung komplett	Flushing Tube complete	3-000-000-27954	2	1	149,40
O-Ring	O-Ring	1-000-000-70812	2.1	1	2,00
Spülrohr	Flushing Tube	1-000-000-84514	2.2	1	52,40
Blasrohrspanner	Blowing tube clamp	3-000-000-22279	2.3	1	19,20
Blasrohr	Blowing tube	1-000-000-69520	2.4	1	65,60
O-Ring	O-Ring	1-000-000-69714	2.5	1	2,60
O-Ring	O-Ring	1-000-000-71342	3	1	2,00
Steuergehäusedeckel	Control housing cover	1-000-000-77240	4	1	123,50
Steuerkörper	Control body	1-000-000-76156	5	1	91,30
Steuergehäuse	Control housing	3-000-000-22261	6	1	261,60
Spannstift	Dowel pin	1-000-000-69573	7	2	122,60
Kolben	Piston	3-000-000-22280	8	1	304,80
Zylinder	Cylinder	3-000-000-22263	9	1	516,10
Sperrrad	Ratchet wheel	1-000-000-80627	10	1	191,90
Nadelrolle	Needle Roller	1-000-000-69736	11	8	6,30

Bohr-
hammer**BH9 V T**
BH9 V TH

Drifter

Benennung	Denomination	Artikelnr. Partno.	Pos.	Stk. pcs.	Listenpreis € Listprice €
Bohrerhülse S22x82,5	Drill sleeve S22X82,5	1-000-000-76998	12	1	252,00
Bohrerhülse S22x108	Drill sleeve S22x108	1-000-000-76992	12	1	238,30
Bohrerhülse S19x82,5	Drill sleeve S19x82,5	1-000-000-76997	12	1	252,00
Bohrerhülse S19x108	Drill sleeve S19x108	1-000-000-76990	12	1	238,30
Vordergehäuse S22	Front housing S22	3-000-000-24799	13	1	526,10
Vordergehäuse S122,S119	Front housing S122, S119	3-000-000-22264	13	1	474,70
Vordergehäuse komplett S19	Front housing complete S19	3-000-000-26016	13	1	592,60
Vordergehäuse komplett S22	Front housing complete S22	3-000-000-25686	13	1	592,60
Vordergehäuse komplett S119	Front housing complete S119	3-000-000-26017	13	1	683,00
Vordergehäuse komplett S122	Front housing complete S122	3-000-000-25701	13	1	683,00
Vordergehäuse S22, S19	Front housing S22, S19	1-000-000-69543	13.1	1	420,40
Vordergehäuse S122, S119	Front housing S122, S119	1-000-000-69553	13.1	1	470,20
Bolzen	Bolt	1-000-000-69540	13.2	1	59,60
Spannstift	Dowel pin	1-000-000-70236	13.3	1	2,10
Druckplatte	Pressure Plate	1-000-000-69541	13.4	1	44,10
Drucksegment	Pressure Segment	1-000-000-69542	13.5	1	18,50
Haltebügel S22, S122	Retainer clamp S22, S122	1-000-000-80072	13.6	1	166,30
Haltebügel S19, S119	Retainer clamp S19, S119	1-000-000-69539	13.6	1	166,30
Sicherungsring	Safety ring	1-000-000-71780	14	1	10,80
Pufferring S19, S119	Buffer ring S19, S119	1-000-000-69563	15	1	30,20
Pufferring	Buffer ring	1-000-000-76109	15	1	10,00
Haltekappe S19, S119	Retainer cap S19, S119	1-000-000-69546	16	1	180,30
Haltekappe S22, S122	Retainer cap S22, S122	1-000-000-69555	16	1	132,60
Schalldämpfer Oberteil	Upper part of silencer	1-000-000-69750	17	1	33,80
Schalldämpfer Unterteil	Base part of Silencer	1-000-000-69752	18	2	61,00
Spannschraube	Clamping screw	1-000-000-75896	19	2	64,40
Hülse	Sleeve	1-000-000-78905	20	2	22,30
Mutter	Nut	1-000-000-73145	21	1	11,10